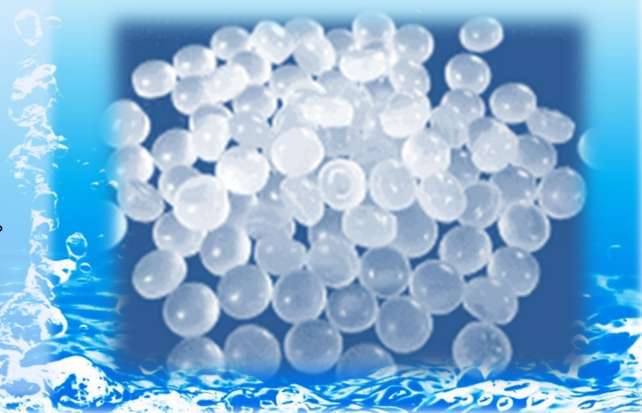




その樹脂成形待った！ 樹脂ペレットは、いつも清浄ですか？

樹脂成形品の歩留まりを上げる 樹脂ペレット洗浄サービス

樹脂ペレットが汚れていると、その後の成形品に外観不良などの悪影響が発生してしまいます。つまり、樹脂成形品の材料である樹脂ペレットの清浄度はとても重要。しかし、樹脂ペレット自体の製造工程や輸送工程等で、段ボールや金属、他の製造には関係のない樹脂、繊維などが混入する場合があります。NTT-ATクリエイティブの「樹脂ペレット洗浄サービス」は、そんな樹脂ペレットを精密洗浄するサービスです。お客様との取り決めに応じて、メンブレン測定・液中パーティクル測定等、洗浄後の品質確認を行います。お客様のご要望に合わせた洗浄レベルを実現し、樹脂成形の歩留まり向上・安定化に貢献します。



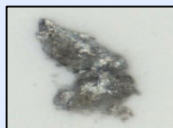
樹脂成形品の練り込み異物でお悩みの方へ。その樹脂ペレット、精密洗浄します。

POINT 1 精密洗浄でペレット表面の異物を低減

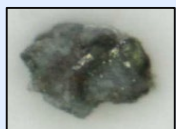
「樹脂成形品の歩留まりが良くならない」、
「樹脂成形品の品質が安定しない」原因の一つに、樹脂ペレットの清浄度が低い事があげられます。NTT-ATクリエイティブは、半導体洗浄で培った技術で樹脂ペレットを精密洗浄し、表面のメタル成分や異物を低減します。



段ボール



金属



樹脂



繊維

POINT 2 基準をクリアしたものだけ出荷

お客様の樹脂成形加工の歩留まり向上と安定の為に、私たちは樹脂ペレット洗浄後にコンタミのカウントを行います。そして、事前にお客様と取り決めた清浄度の基準を満たすものだけを目指して出荷します。

	測定NO.	異物数
洗浄前	No.1	100
	No.2	50
	No.3	300
洗浄後	No.1	2
	No.2	2
	No.3	4

液中パーティクルカウンタにて計測した異物付着数

POINT 3 洗浄データとお客様の歩留率を評価分析

定期的に弊社の出荷時データと御社のロット毎の歩留率を共有させていただきます。工程毎の歩留率を調べ、生産保全の効率化に協力します。また、万が一、問題が発生した場合の原因追究（障害箇所の発見）にも協力します。



お問い合わせ先

E-mail: otoiawase@ntt-atcr.co.jp
TEL: 088-699-7511

NTT-ATクリエイティブ株式会社
徳島県板野郡松茂町中喜来字福有開拓308-6
<http://www.ntt-atcr.co.jp>

